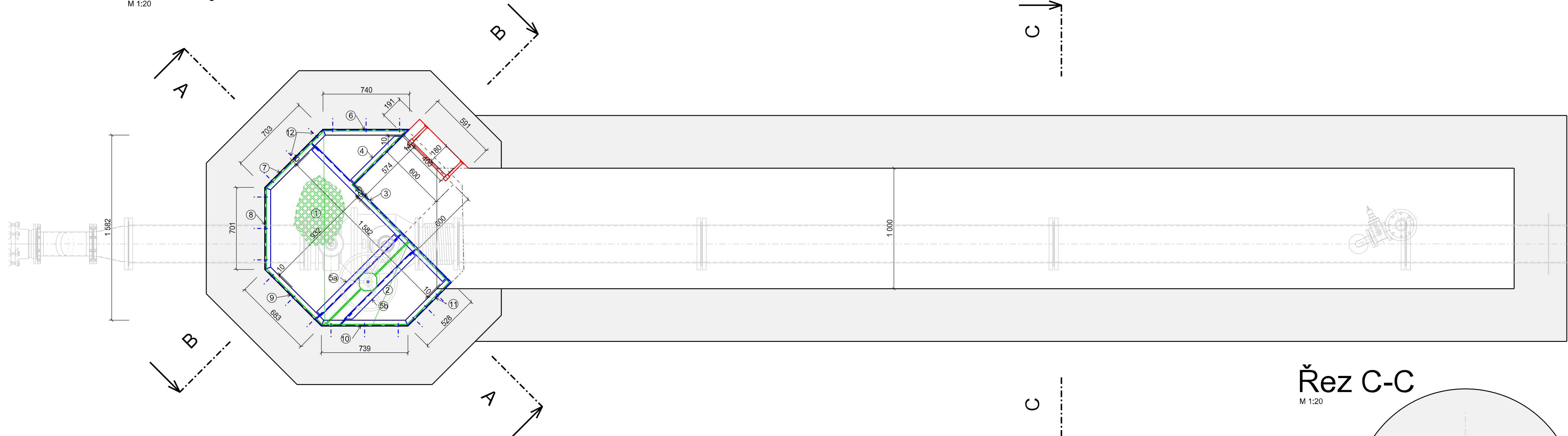


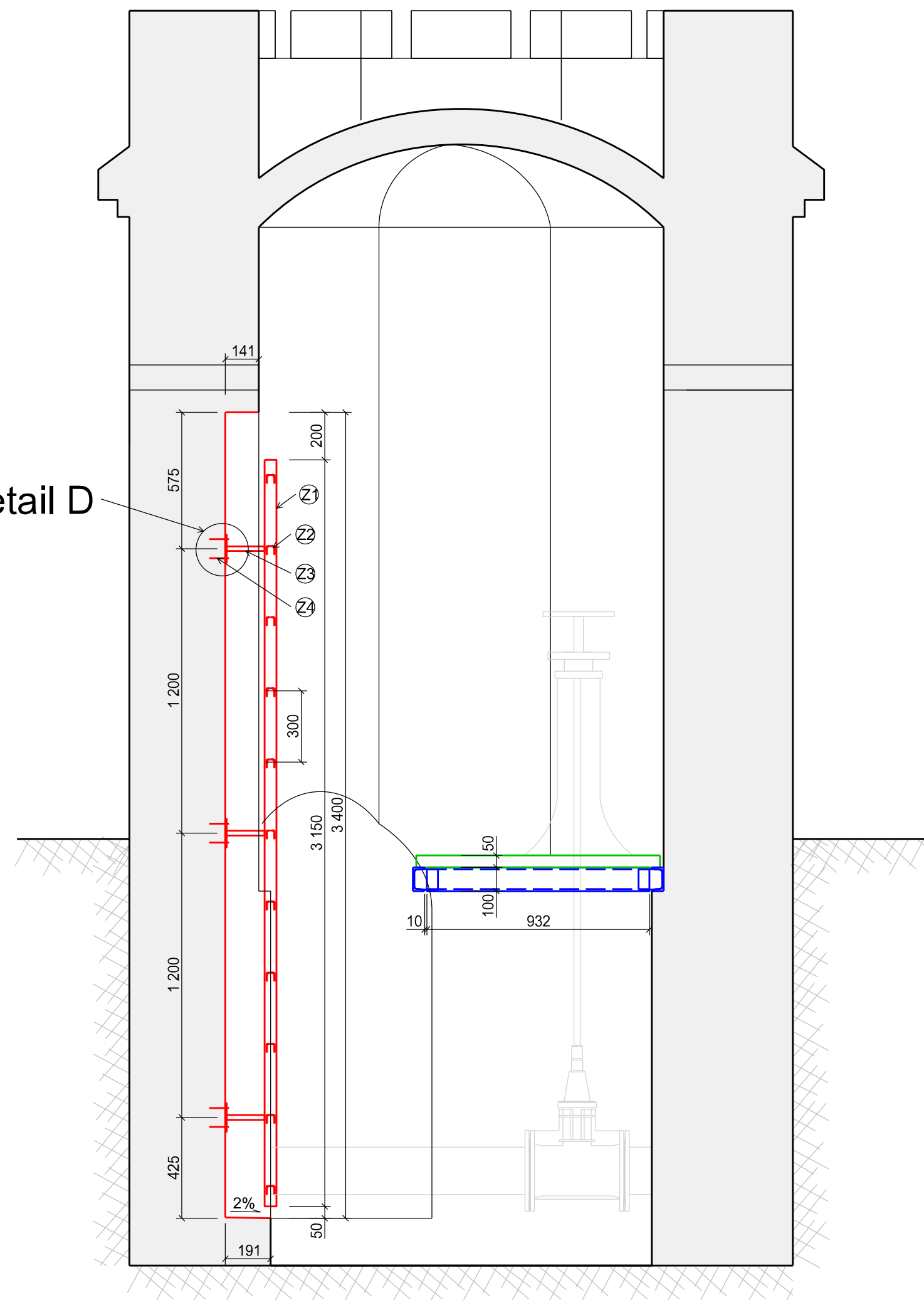
Půdorys

M 1:20



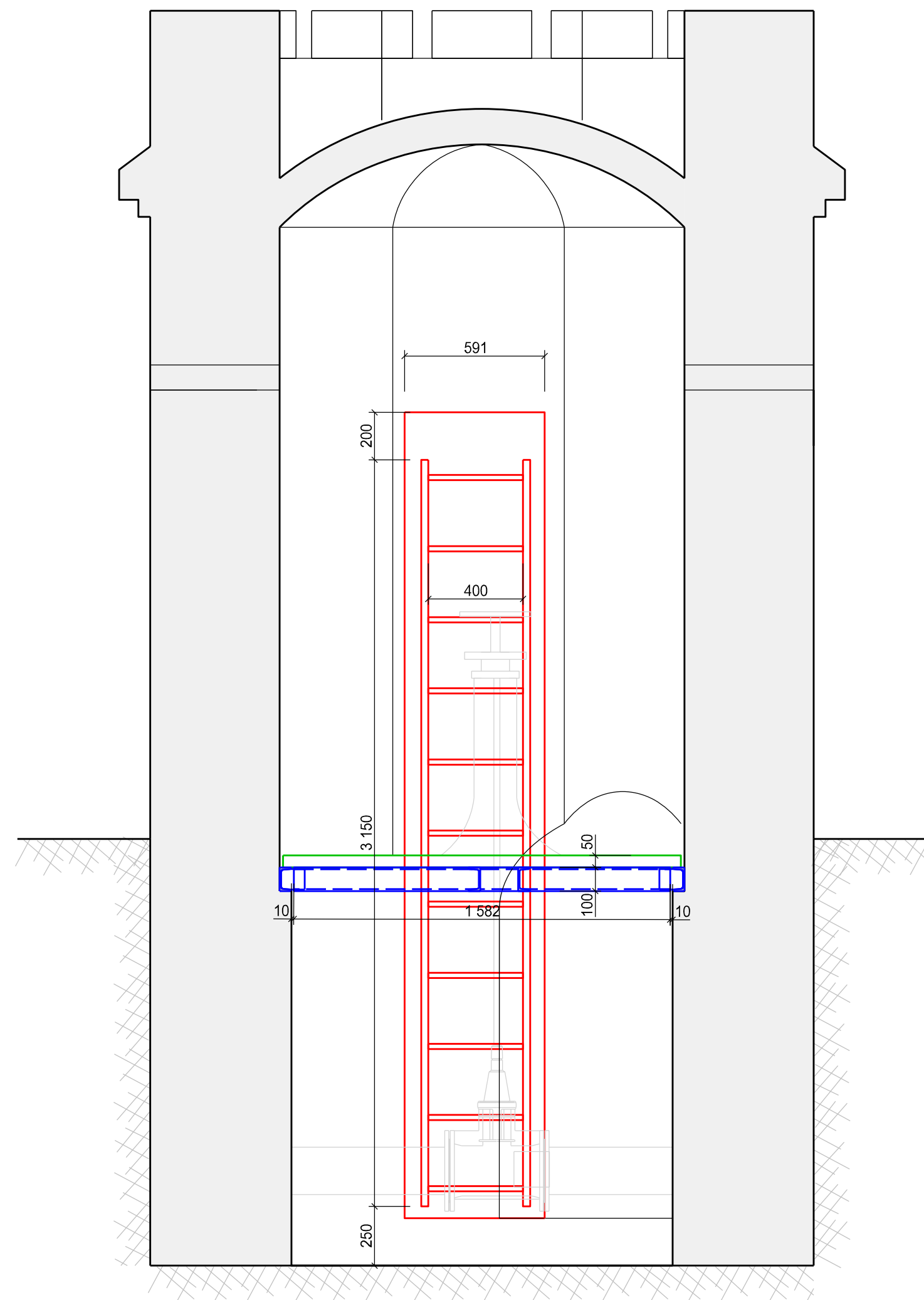
Řez B-B

M 1:20



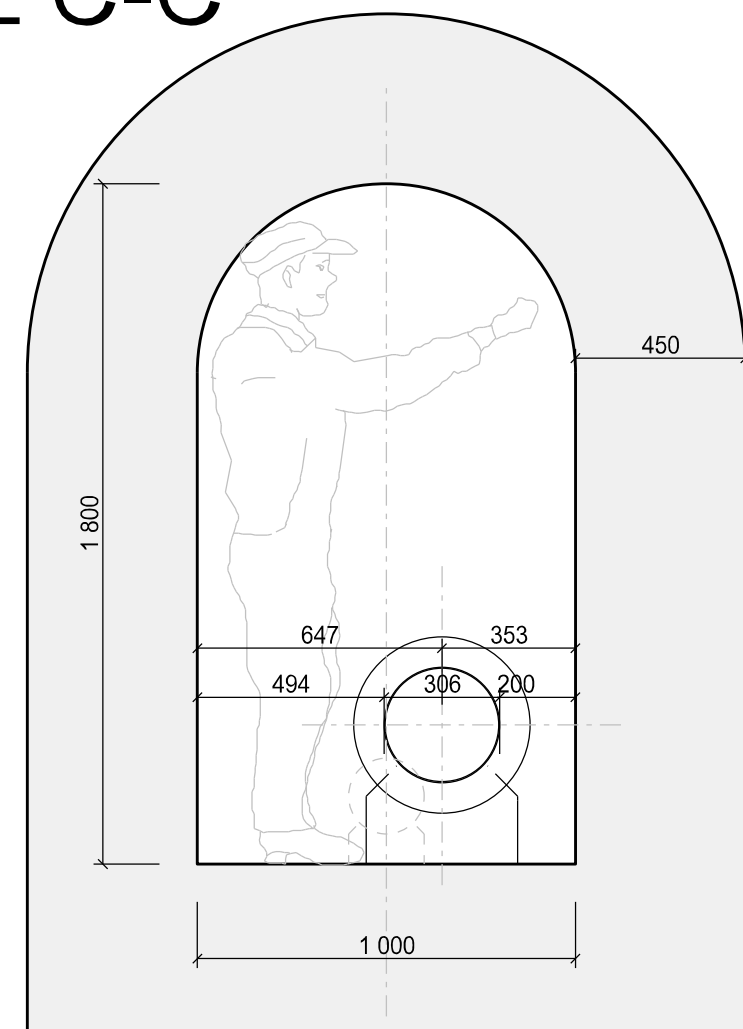
Řez A-A

M 1:20



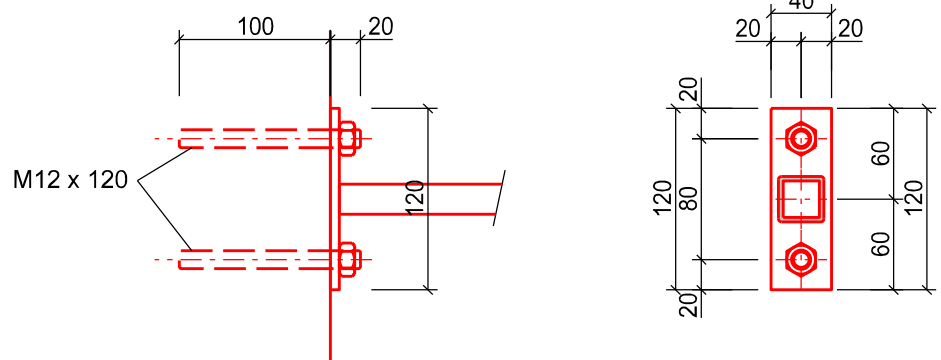
Řez C-C

M 1:20



Detail D

M 1:5



Výkaz materiálu:

Ozn.	Popis	Kusů	Profil	Materiál	Délka/Plocha	Jedn. hmotnost	Hmotnost celkem
1	Rošt	1	Prefagrid 44x44x50	Kompozit	0,990	23,50	23,27
2	Rošt	1	Prefagrid 44x44x50	Kompozit	0,630	23,50	14,81
3	Nosník	1	UPN 100	1.4301	1,582	10,60	16,77
4	Nosník	1	UPN 100	1.4301	0,574	10,60	6,08
5a	Nosník	1	UPN 100	1.4301	0,932	10,60	9,88
5b	Nosník	1	UPN 100	1.4301	0,811	10,60	8,60
6	Nosník	1	UPN 100	1.4301	0,740	10,60	7,84
7	Nosník	1	UPN 100	1.4301	0,703	10,60	7,45
8	Nosník	1	UPN 100	1.4301	0,701	10,60	7,43
9	Nosník	1	UPN 100	1.4301	0,683	10,60	7,24
10	Nosník	1	UPN 100	1.4301	0,739	10,60	7,83
11	Nosník	1	UPN 100	1.4301	0,528	10,60	5,60
12	Chemická kotva	18	M12 x 120	1.4301	-	0,10	1,80
Hmotnost celkem:							124,60

Ozn.	Popis	Kusů	Profil	Materiál	Délka/Plocha	Jedn. hmotnost	Hmotnost celkem
Z1	Štětfin	2	Jekl 30x50x3	1.4301	3,15	3,30	20,79
Z2	Příčle	11	Žebříková příčle LSP 35	1.4301	0,45	1,65	8,17
Z3	Úchyt	6	Jekl 30x30x3 (dl. 160mm) + P6 130x50	1.4301	-	0,69	4,13
Z4	Chemická kotva	12	M12 x 120	1.4301	-	0,10	1,20
Hmotnost celkem:							34,28

Odpov. proj.:	Ing. M. Komín		<b>AZCONSULT</b> spol. s r. o. Klíšská 12, 400 01 Ústí nad Labem Tel.: 475 240 888 Tel/fax.: 475 240 864 E-mail: azconsult@azconsult.cz ČSN EN ISO 9001				
Vypracoval:	Ing. E. Pšeničný						
Kontroloval:	Ing. P. Vít						
Kraj:	Ústecký			Místo:	Jezetí		
Objednatel:	Povodí Ohře, státní podnik, Bezručova 4219, 430 03 Chomutov						
Akce:	VD Jezetí - rekonstrukce - III. etapa			Zn. souboru:	...		
Objekt:	SO 04 - Odběrná věž			Stupeň:	DPS	Formát:	8 x A4
Výkres:	Úprava domků spodních uzávěrů			Č. zak.:	14/261	Č. paré:	
				Datum:	1/2019	Měřítko:	1:20
						Č. přílohy:	D.14

DOKUMENTACI LZE UŽÍVAT POUZE VE SMYSLU PŘÍSLUŠNÉ SMLOUVY O DÍLO. KOPÍROVÁNÍ A ROZŠÍŘOVÁNÍ POUZE PO PŘEDCHOZÍM SOUHLASU AZ CONSULT spol. s r.o.